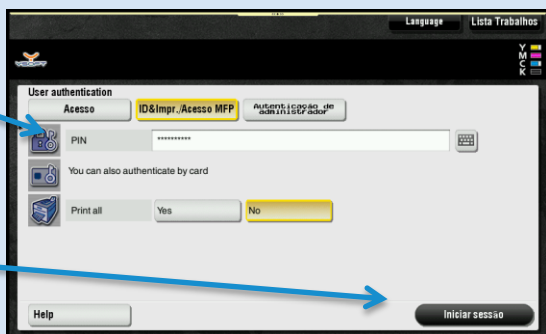


Multifuncional a Cores

Procedimento de autenticação no equipamento

1º - Inserir o PIN pessoal

2º - Seleccione "Iniciar Sessão"



Ou



Aproximar o cartão junto do leitor conforme imagem

Para fechar a sua Sessão, seleccione a Função "Acesso"



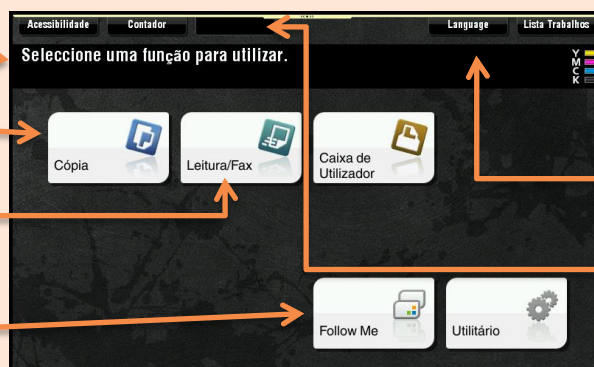
Ecrã Tátil (ecrã Página Principal)

Visor de mensagens

Seleccione para efectuar cópia

Seleccione para efectuar scanner

Seleccione para aceder às impressões



Poderá alterar a linguagem da sessão temporariamente

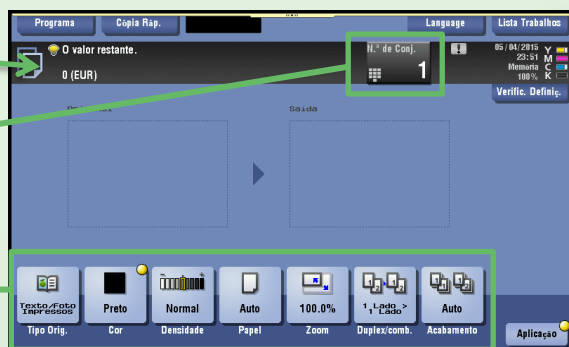
Informação do utilizador da sessão

Efectuar uma cópia

Pode consultar neste campo o Saldo disponível para a sessão

Pode neste menu alterar a quantidade de cópias pretendidas

Escolha uma das opções caso necessite alterar as Definições do tipo de cópia a efectuar



Seleccione "Iniciar" para efectuar o processo de cópia



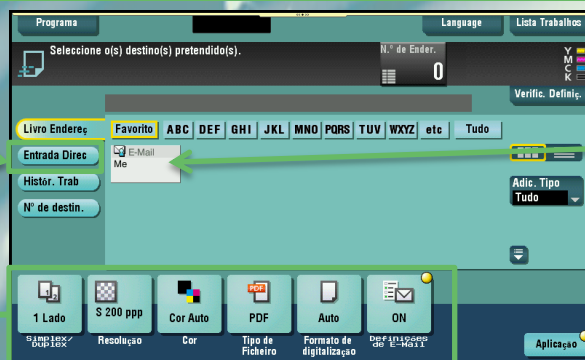
Seleccione "Stop" para para o processo de cópia



Digitalizar para E-mail Pessoal

Seleccione o menu caso pretenda especificar um endereço de email manualmente

Escolha uma das opções caso necessite alterar as Definições do tipo de scanner a efectuar



1. Posicione os originais
2. Prima a tecla SCAN/FAX no painel
3. Toque função "E-Mail Me" para digitalizar para E-Mail pessoal

Seleccione "Iniciar" para efectuar o processo de Scanner



Impressão trabalhos pela impressora Follow Me

1. Seleccione a função "Follow Me"
2. Seleccione a função "SafeQ Print"
3. Os seus trabalhos estarão na fila "Em Espera" durante o periodo de 28 horas.

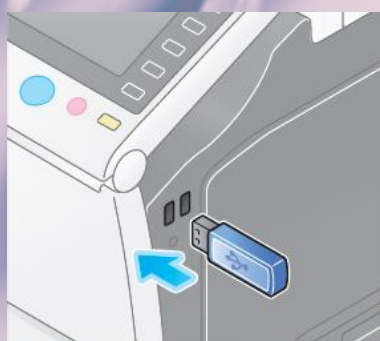


4. Seleccione 1 trabalho ou prima em SELEC.TODOS conforme o desejado

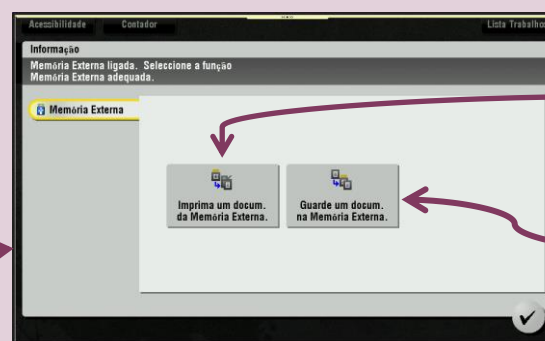
5. Prima "Apagar" caso pretenda eliminar o trabalho ou prima a tecla INICIAR para imprimir o trabalho.



Uso de PEN drive no Equipamento



1. Coloque a sua PEN drive
2. Aguarde que o equipamento detecte a PEN drive colocada
3. Uma janela irá aparecer com as opções pretendidas



Seleccione para imprimir um documento da PEN Drive

Seleccione para Digitalizar para a PEN Drive